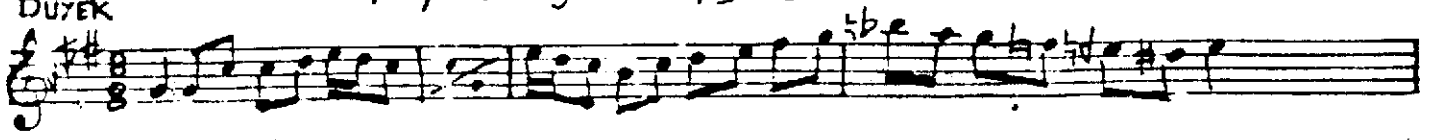
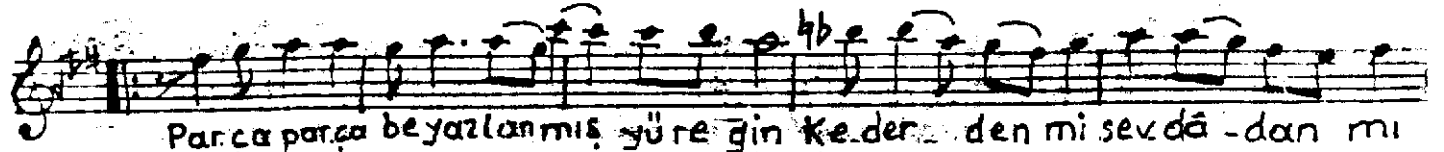
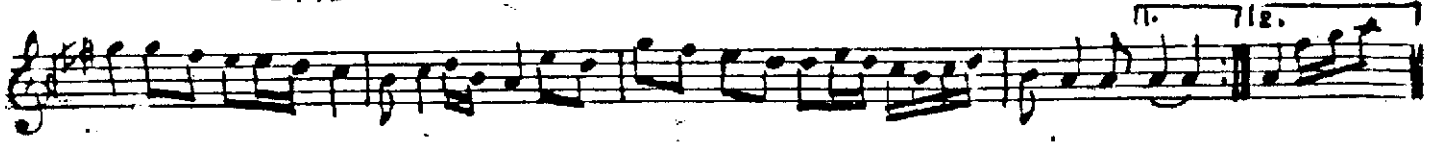


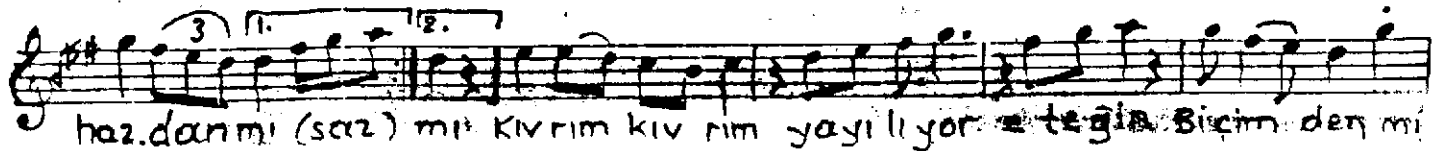
DÜZEK



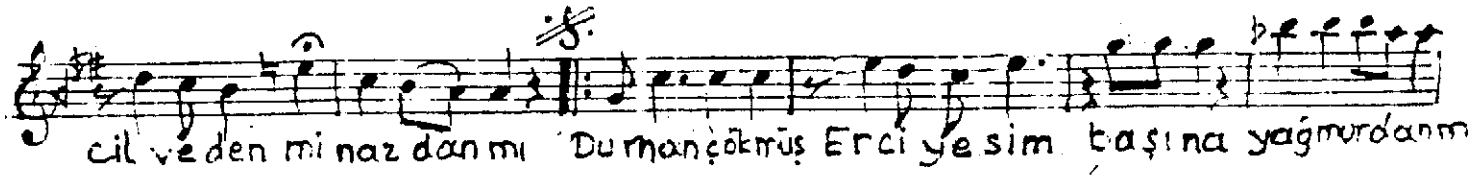
ARANAĞME



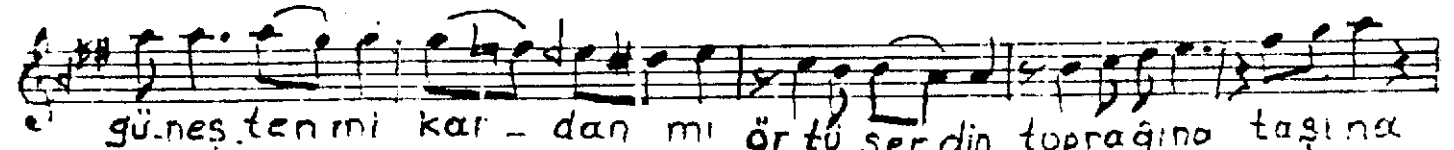
Parça parça beyazlanmış yüreğin kederden mi sevdâ - dan mı



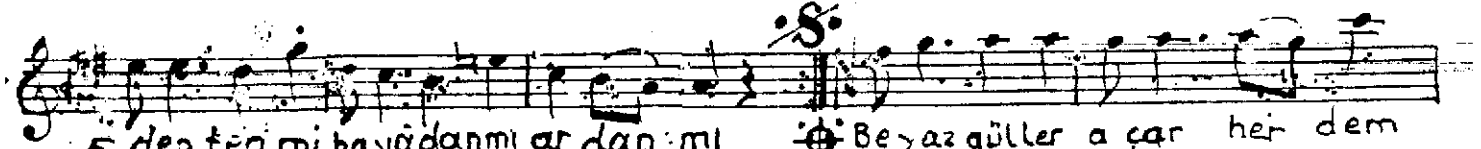
hazdan mı (saz) mı kıvrım kıvrım yayılıyor eteğin biçimden mi



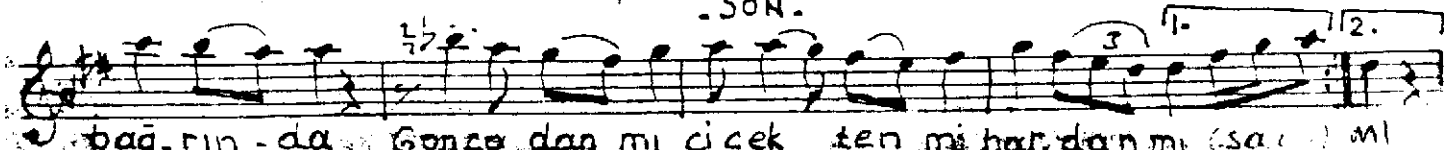
cilveden mi nazdan mı Duman çökmüş Erciyesim başına yağmurdan mı



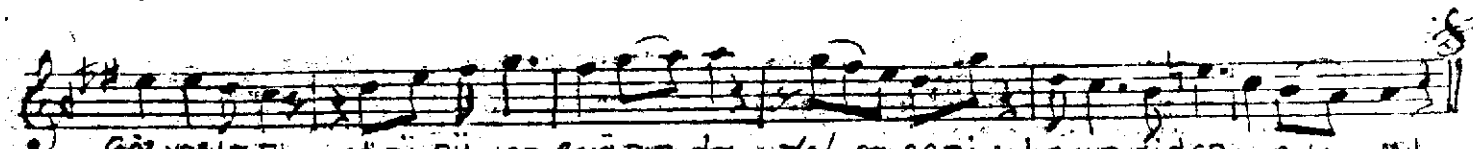
güneşten mi kar - dan mı örtü serdin toprağına taşına



Edep ten mi hayâdan mı ar dan mı Beyaz güller açar her dem



bağ - rın - da Gonca dan mı çiçek ten mi hardan mı (saz) mı



Gözyaşları görünüyor sağrın da Yoksa seni koyup giden yardan mı

-1-

Parça parça beyazlanmış yüreğin  
Kederden mi, sevdadan mı, hazdan mı?  
Kıvrım kıvrım yayılıyor eteğin,  
Biçimden mi, cilveden mi, nazdan mı?

-2-

Beyaz güller açar her dem bağrında  
Goncadan mı, çiçekten mi, hardan mı?  
Gözyaşları görünüyor sağrında,  
Yoksa seni koyup giden yardan mı?

Duman çökmüş Erciyesim başına,  
Yağmurdan mı, güneşten mi kardan mı?  
Örtü serdin toprağına, taşına,  
Edep ten mi, hayâdan mı, ar dan mı?

Emine Ertem